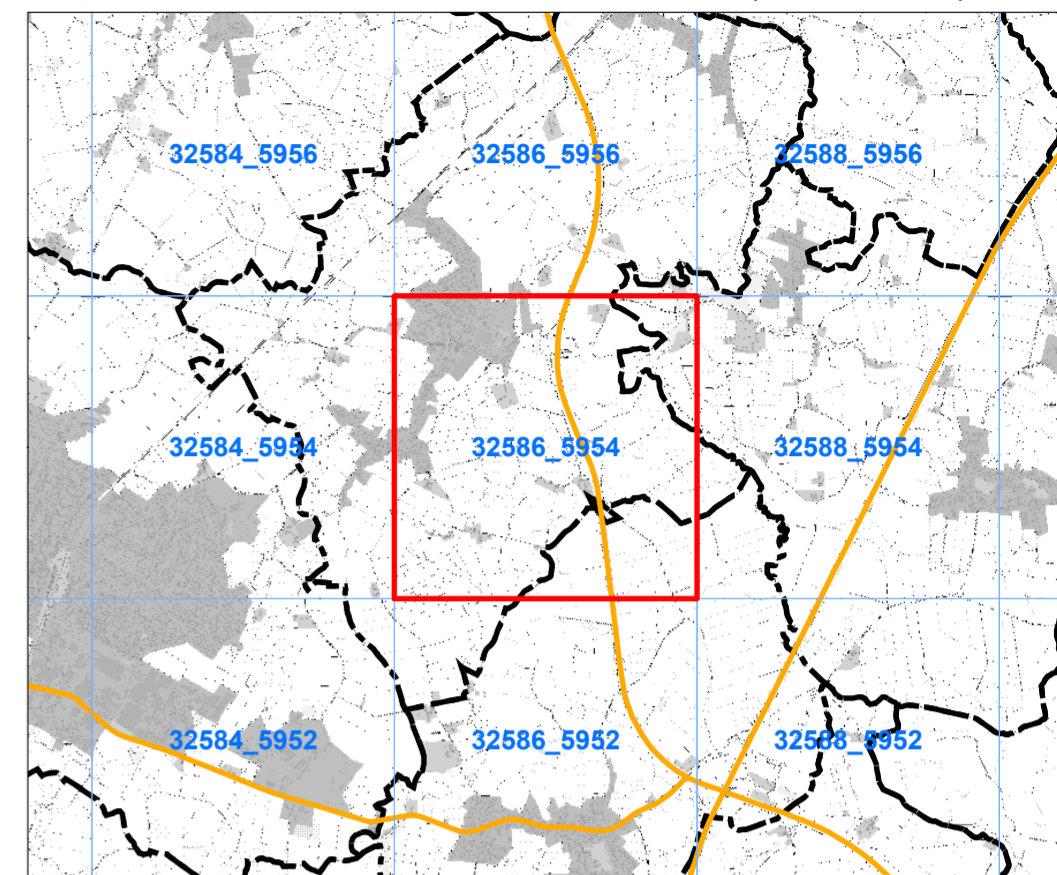


Gemeindeübersicht und DTK5-Blattschnitt (Quadranten)



Straßenlärm - L_{Night} in dB(A)
Hauptverkehrsstraßen mit über 3 Mio. Fahrzeugen pro Jahr*

Berechnungshöhe: 4 m über Gelände
Berechnungsraster: 10 m x 10 m
Berechnungsprogramm: IMMI 2012-2

*und einzelne hochbelastete zusätzliche Strecken

- | | |
|---|---|
|  > 70 dB(A) |  Gebäude |
|  > 65 - 70 dB(A) |  Landesgrenze |
|  > 60 - 65 dB(A) |  Gemeindegrenze |
|  > 55 - 60 dB(A) |  Lärmschutzwand |
|  > 50 - 55 dB(A) |  Hauptverkehrsstraße |

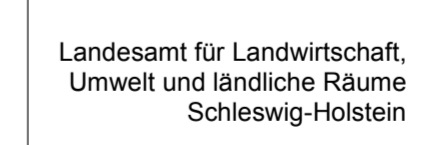
Lärmkartierung zur Umsetzung der Umgebungs-lärmrichtlinie 2002/49/EG in Schleswig-Holstein



Koordinatensystem: ETRS 1989 - UTM Zone 32N 8stellig

Erstellungsdatum: 27.02.2013

Auftraggeber:



Landesamt für Landwirtschaft,
Umwelt und ländliche Räume
Hamburger Chaussee 25
D 24220 Flintbek

Auftragnehmer:



LÄRMKONTOR GmbH
Altonaer Poststraße 13b
22767 Hamburg

Unterauftragnehmer:



Wölfel Beratende Ingenieure
GmbH + Co. KG
Max-Planck-Straße 15
97204 Höchberg



RMK
Breite Straße 32
29221 Celle