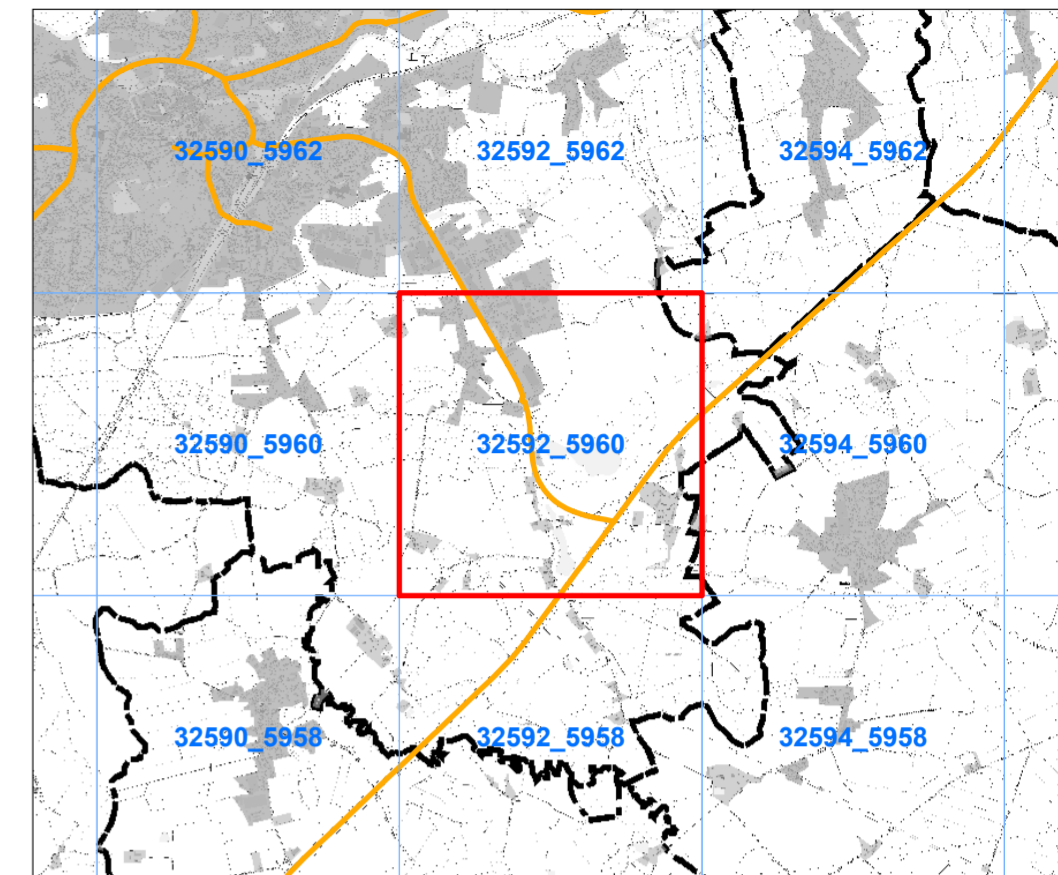


Rethwisch

DTK5 Blatt 32592_5960

Gemeindeübersicht und DTK5-Blattschnitt (Quadranten)



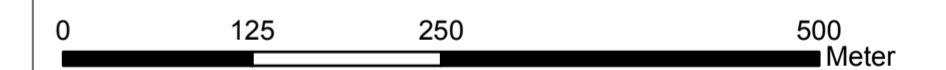
Straßenlärm - 24 Stunden-Pegel L_{DEN} in dB(A)
 Hauptverkehrsstraßen mit über 3 Mio. Fahrzeugen pro Jahr*

Berechnungshöhe: 4 m über Gelände
 Berechnungsraster: 10 m x 10 m
 Berechnungsprogramm: IMMI 2012-2

*und einzelne hochbelastete zusätzliche Strecken

- | | |
|-----------------|---------------------|
| > 75 dB(A) | Gebäude |
| > 70 - 75 dB(A) | Landesgrenze |
| > 65 - 70 dB(A) | Gemeindegrenze |
| > 60 - 65 dB(A) | Lärmschutzwand |
| > 55 - 60 dB(A) | Hauptverkehrsstraße |

Lärmkartierung zur Umsetzung der Umgebungslärmrichtlinie 2002/49/EG in Schleswig-Holstein



Koordinatensystem: ETRS 1989 - UTM Zone 32N 8stellig

Erstellungsdatum: 27.02.2013

Auftraggeber:

Landesamt für Landwirtschaft,
 Umwelt und ländliche Räume
 Schleswig-Holstein



Landesamt für Landwirtschaft,
 Umwelt und ländliche Räume
 Hamburger Chaussee 25
 D 24220 Flintbek

Auftragnehmer:



LÄRMKONTOR GmbH
 Altonaer Poststraße 13b
 22767 Hamburg

Unterauftragnehmer:



Wölfel Beratende Ingenieure
 GmbH + Co. KG
 Max-Planck-Straße 15
 97204 Höchberg



RMK
 Breite Straße 32
 29221 Celle