



Standort

- Gründungsner in Bodennähe, Schuppen o.ä.
- Sekundärnester freihängend (7–30 Meter), v.a. in Laubbäumen

Größe und Form

- Ca. 60 – 100 cm
- Elliptische Form
- Unten geschlossen und Eingang seitlich

(Vergleich Europäische Hornisse: bei dieser ist der Eingang unten offen)

Die Asiatische Hornisse

(*Vespa velutina nigrithorax*)



Körpergröße

Königinnen 2,4 – 3,0 cm
Arbeiterinnen 1,5 – 2,4 cm

Typische Merkmale

Schwärzliche Färbung
Schwarze Beine mit gelben Füßen
Gelbe Bande am dunklen Hinterleib

Asiatische Hornisse – invasiv in Europa

(*Vespa velutina nigrithorax*)

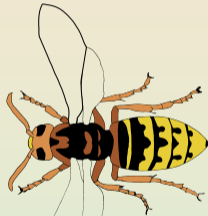


Kopfvorderseite	Orange
Kopfoberseite	Schwarz
Brust	Schwarz
Hinterleib	Schwarz mit Gelb
Beine	Schwarz-Gelb

© Dr. Otto Boecking

Europäische Hornisse – heimisch in Europa

(*Vespa crabro*)



Kopfvorderseite	Gelb
Kopfoberseite	Rotbraun
Brust	Rötlich
Hinterleib	Gelb mit Schwarz
Beine	Braun-Rot

© Dr. Otto Boecking